

Devenez sociétaire de la coopérative

labelemmaüs

la boutique en ligne
du mouvement Emmaüs



DES CHIFFONNIERS D'EMMAÜS... AU E-COMMERCE SOLIDAIRE

Engagé depuis 1949 dans la lutte contre la pauvreté et l'exclusion, le mouvement de l'Abbé Pierre démontre une nouvelle fois sa capacité d'innovation et sa résistance aux logiques d'exclusion sociale et économique, en créant la société coopérative d'intérêt collectif (SCIC) Label Emmaüs, **première place de marché solidaire en ligne**, un projet digital innovant mais avant tout une nouvelle aventure sociale.

L'activité économique solidaire se modernise tout en restant fidèle à la promesse originelle : une deuxième vie aux hommes, une seconde chance aux objets.

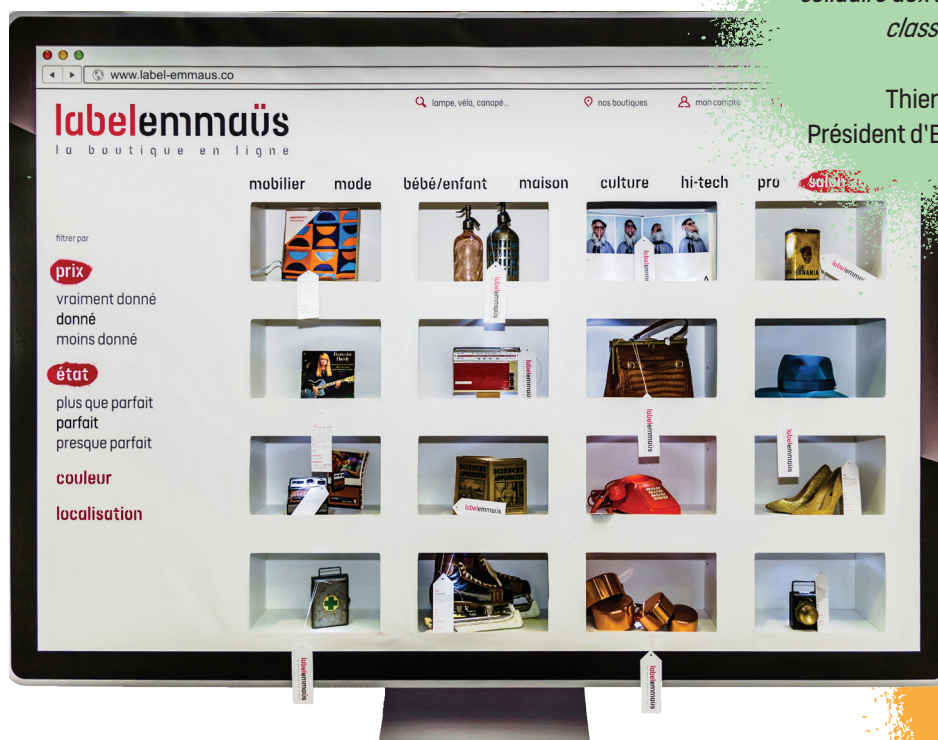
Label Emmaüs, c'est le pari d'Emmaüs d'exister en son nom propre et avec ses valeurs dans le paysage du e-commerce.

Label Emmaüs, c'est la garantie Emmaüs de l'achat solidaire en ligne.



« Avec label-emmaus.co, on a voulu proposer une alternative solidaire aux sites marchands classiques. »

Thierry Kuhn
Président d'Emmaüs France



Lancement du site
4 octobre 2016

#jesuislabel

Avec Label Emmaüs, vous pouvez choisir d'être plus qu'un « e-consommateur », et devenir véritablement **acteur de cette nouvelle aventure collective** en souscrivant à des parts sociales au capital de la coopérative.

LES ENGAGEMENTS MUTUELS AU SEIN DE LA COOPÉRATIVE, ENTRE LABEL EMMAÛS, LES VENDEURS ET LES ACHETEURS

Label Emmaüs fonctionne selon une gouvernance partagée

- La prise de décision est coopérative : elle implique les différentes parties prenantes du projet
- Le modèle économique est non-capitalistique : la finalité n'est pas la maximisation du profit
- Label Emmaüs permet de mutualiser des moyens, dans le respect de l'autonomie des vendeurs, de leur réalité locale et de leurs besoins
- Il n'y a pas de concurrence interne entre les vendeurs

Label Emmaüs porte une activité économique solidaire

- Les personnes accueillies à Emmaüs sont au centre de l'activité
- Label Emmaüs soutient les projets de solidarité du mouvement Emmaüs
- Le site est accessible au plus grand nombre (aux normes d'accessibilité handicap, paiement en liquide possible dans une version future, offre d'objets à bas prix)

Label Emmaüs représente un relais de croissance pour le mouvement Emmaüs

- Le site offre une vitrine digitale des espaces de vente et des personnes qui y travaillent
- Label Emmaüs est un canal de vente complémentaire pour les structures Emmaüs locales
- Le projet offre des opportunités de création de nouvelles activités en région
- Label Emmaüs est un centre de ressources sur le digital pour les structures Emmaüs locales

Label Emmaüs applique une politique commerciale dans la continuité des valeurs du Mouvement

- On ne trouve pas tout sur Label Emmaüs mais chaque objet est unique, issu du don et valorisé par les personnes accueillies, les bénévoles et les salarié-e-s locaux
- Les prix sont estimés en valorisant le travail de collecte, de valorisation et mise en ligne, en veillant à être en-dessous de la cotation du marché
- Label Emmaüs ne pratique pas de promotion agressive
- Le site respecte la confidentialité des données des visiteurs du site

Label Emmaüs s'engage à apporter un service client satisfaisant aux acheteurs solidaires

- Les délais et modalités de traitement des commandes sont harmonisés nationalement
- Label Emmaüs offre une garantie « satisfait ou remboursé » pour l'acheteur
- Les transactions en ligne sont sécurisées

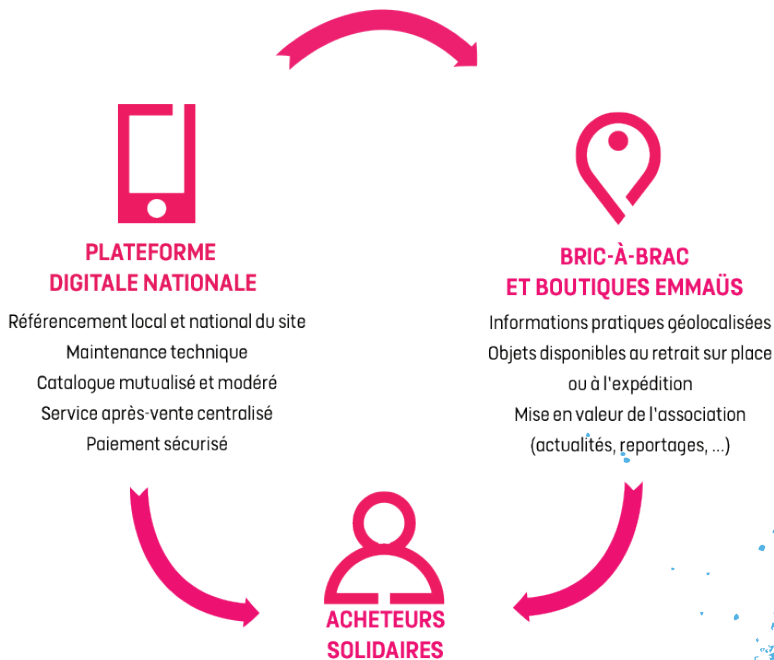


« Communiquer en partant de l'objet est une excellente manière d'ouvrir une porte sur l'univers du Mouvement, de donner envie aux gens d'en savoir plus, de venir au magasin et de s'engager ensuite à nos côtés. La vitrine en ligne est aussi une activité valorisante pour les personnes que l'on accueille, qui peuvent ainsi exprimer leur créativité et acquérir de nouveaux savoir-faire. »

Sabrina, responsable à la communauté Emmaüs Pays de Vannes

LE FONCTIONNEMENT DE LA COOPÉRATIVE LABEL EMMAÛS EN CHIFFRES

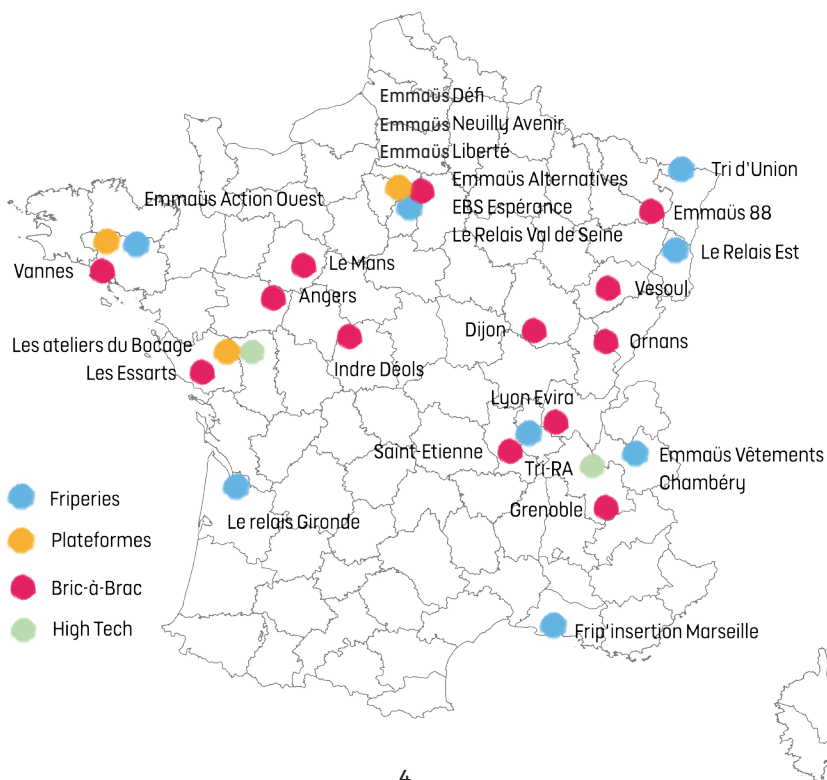
3 Label Emmaüs est un site **tripartite**, une place de marché qui relie les vendeurs locaux et les acheteurs via un site national



25 au lancement à l'automne prochain, **vingt-cinq** structures Emmaüs proposeront des objets en ligne sur leurs e-boutiques Label Emmaüs

- 12 communautés
- 12 structures d'insertion
- 1 comité d'amis

Et 3 projets de plateformes de mutualisation régionale



4

Le modèle économique de Label Emmaüs repose sur **quatre** piliers :

- Prestation de service pour les vendeurs Emmaüs
- Gamme de produits d'occasion Label Emmaüs vendus en ligne
- « Coup de pouce solidaire » de l'acheteur possible à l'issue de sa commande
- Subventions publiques pour l'embauche de personnes en insertion

JUIN 2017

1 400 000 visites
15 000 transactions
430 000 € de volume d'activités

JUIN 2019

3 150 000 visites
55 000 transactions
1 800 000 € de volume d'activités

JUIN 2021

6 000 000 visites
130 000 transactions
4 800 000 € de volume d'activités

Plan d'affaires prévisionnel

30

Label Emmaüs permettra de créer plus de **trente** emplois d'ici 5 ans au sein de la plateforme centrale, dont la moitié sera des postes en insertion pour des personnes en situation d'exclusion

L'impact social du projet, c'est aussi toutes les personnes accueillies (compagnons et personnes en insertion) qui travailleront sur cette nouvelle activité au sein des groupes Emmaüs vendeurs, et pourront **développer de nouvelles compétences**

2017

32 ETP*
chez les vendeurs

2019

69 ETP*
chez les vendeurs

2021

125 ETP*
chez les vendeurs

* ETP : équivalent temps plein



Le 28 juin dernier, les dix co-fondateurs de la coopérative Label Emmaüs se sont réunis pour signer les statuts de la SCIC : 3 salariés, 6 structures Emmaüs pilotes et Emmaüs France.

POURQUOI CRÉER UNE SOCIÉTÉ COOPÉRATIVE D'INTÉRÊT COLLECTIF (SCIC) ?

Le mouvement Emmaüs a décidé de créer une structure juridique autonome pour porter le projet Label Emmaüs, d'une part pour respecter le cadre fiscal imposé par l'activité e-commerce, d'autre part pour intégrer toutes les parties prenantes du projet à la gouvernance de la structure.

La SCIC est une forme juridique à mi-chemin entre l'association et la société commerciale :



Sa gestion est désintéressée
aucun système de capitalisation,
des réserves impartageables,
aucun dividende



Son objectif est social
être au service des groupes Emmaüs,
développer de nouvelles compétences
pour les personnes accueillies,
créer des emplois d'insertion sur les
métiers du digital



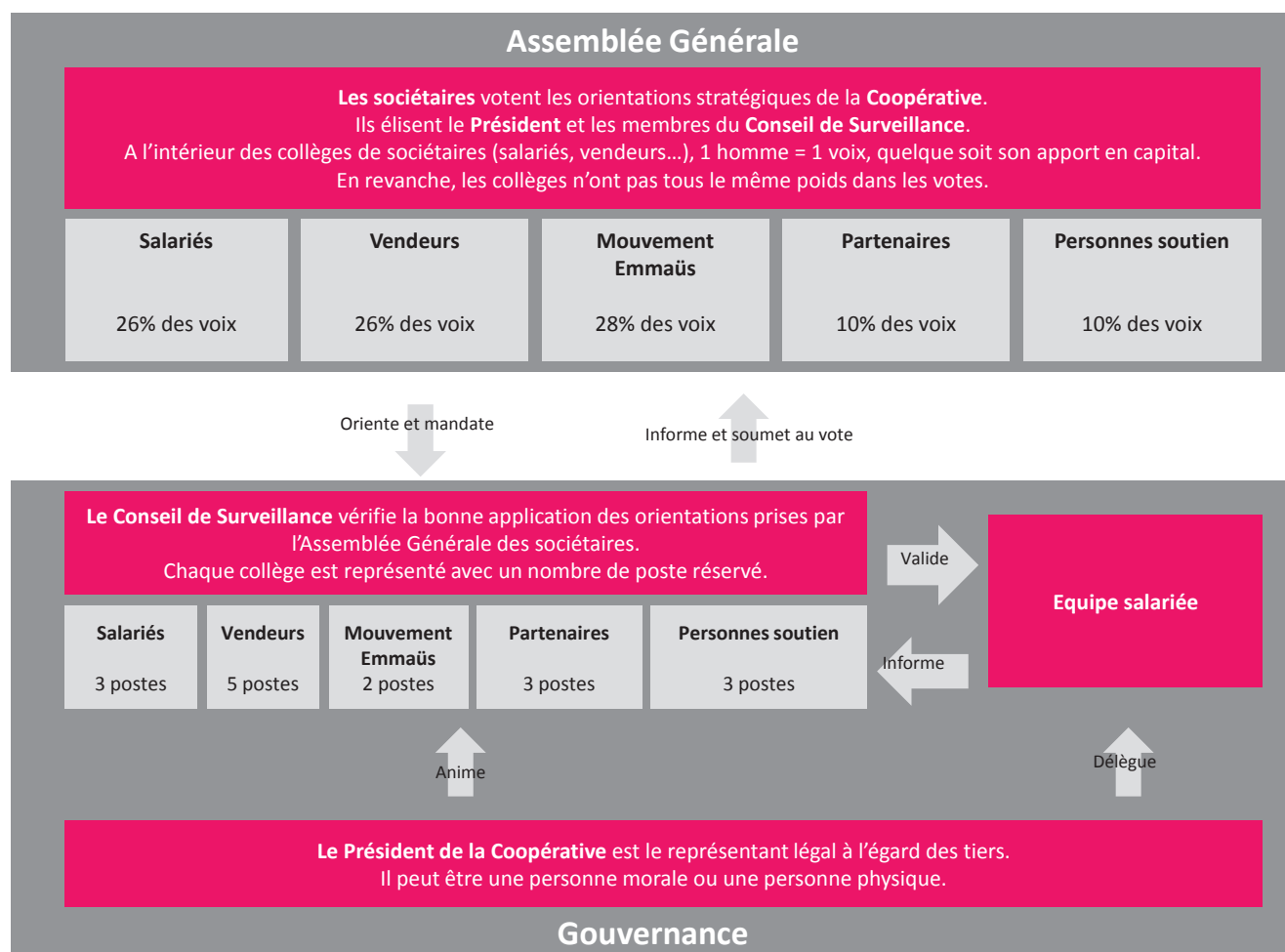
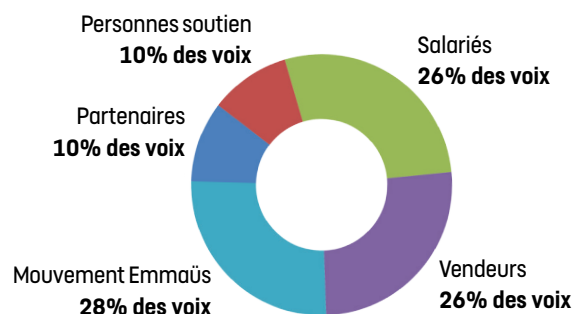
Sa gouvernance est coopérative
un sociétariat ouvert à toutes les
parties prenantes du projet,
le principe démocratique
1 homme = 1 voix au sein de
chaque catégorie de sociétaire

Ce statut particulier permet à Label Emmaüs de fonctionner aussi avec du bénévolat.

COMMENT FONCTIONNE LA GOUVERNANCE AU SEIN DE LA SCIC ?

Cinq catégories de sociétaires existent au sein de la coopérative :

- Salariés
- Vendeurs
- Mouvement Emmaüs
- Collectivités et Partenaires
- Personnes soutien



- Tous les 2 ans, les sociétaires élisent en Assemblée Générale le président de la coopérative.
- Pour la première année, la personne morale Emmaüs France est présidente de Label Emmaüs.
- Tous les 3 ans, les sociétaires élisent en Assemblée Générale les membres du Conseil de surveillance.
- Les premiers candidats au Conseil de Surveillance (vous ?) seront élus à l'Assemblée Générale prévue le 23 septembre 2016 !

et si
votre achat en ligne
devenait
un acte solidaire ?

90 12 57 4
jours heures minutes secondes



QUE SIGNIFIE DEVENIR SOCIÉTAIRE DE LABEL EMMAÜS ?

Devenir sociétaire consiste à souscrire une ou plusieurs parts sociales qui est un titre de propriété, une prise de part du capital de la SCIC Label Emmaüs. La prise d'une part ouvre **un droit de vote en Assemblée Générale** de Label Emmaüs au sein du collège de vote des « Personnes soutien ». Elle permet également de pouvoir se présenter comme **candidat au Conseil de Surveillance** de la coopérative.

En effet, l'objectif du capital d'une SCIC n'est pas d'enrichir de lointains actionnaires : l'ensemble des bénéfices est mis en réserve pour être réinjecté dans le développement de l'activité, selon des orientations votées avec l'ensemble des parties prenantes en Assemblée générale de la SCIC.

En devenant sociétaire de Label Emmaüs, vous prenez donc part au capital de la SCIC et contribuez à l'aventure humaine et aux orientations stratégiques de la coopérative votées en Assemblée générale !

Vous pourrez à tout moment décider de sortir du capital de la coopérative et récupérer votre part. Selon les montants en jeu et la situation économique de la coopérative, ce remboursement pourra être étalé dans le temps.

COMMENT DEVENIR SOCIÉTAIRE ?

Si vous souhaitez devenir sociétaire ou en savoir plus sur le projet, envoyez-nous un mail à l'adresse :

contact@label-emmaus.co

Nous vous enverrons un formulaire de souscription à remplir et à nous faire parvenir d'ici le 26 août 2016.

Vous pourrez choisir le montant de votre souscription, équivalente au nombre de parts que vous souhaitez prendre. La part unitaire est fixée à 20€.

Suite à cet envoi, vous recevrez une invitation et des informations pratiques pour participer à l'Assemblée générale constitutive de la SCIC Label Emmaüs ayant lieu le vendredi 23 septembre prochain à Paris.

VOUS ÊTES REDEVABLES DE L'IMPÔT SUR LE REVENU (IR) :

Vous prenez des parts de la coopérative Label Emmaüs pour 100€ en 2016. Vous pourrez déduire de votre IR un montant de 18€ en 2017.

VOUS ÊTES REDEVABLE DE L'IMPÔT SUR LA FORTUNE (ISF) :

Vous prenez des parts de la coopérative Label Emmaüs pour 100€ en 2016. Vous pourrez déduire de votre ISF un montant de 50€ en 2017.



#jesuislabel

Il y a plusieurs manières de s'engager avec Label Emmaüs. Vous pouvez, en plus de devenir sociétaire, devenir bénévoles auprès de Label Emmaüs ou auprès des associations locales : référencement, expertise en objets, rédaction web, photo, vidéo, ... les besoins sont nombreux !



Pour nous aider et pour toute question, une seule adresse :

contact@label-emmaus.co